

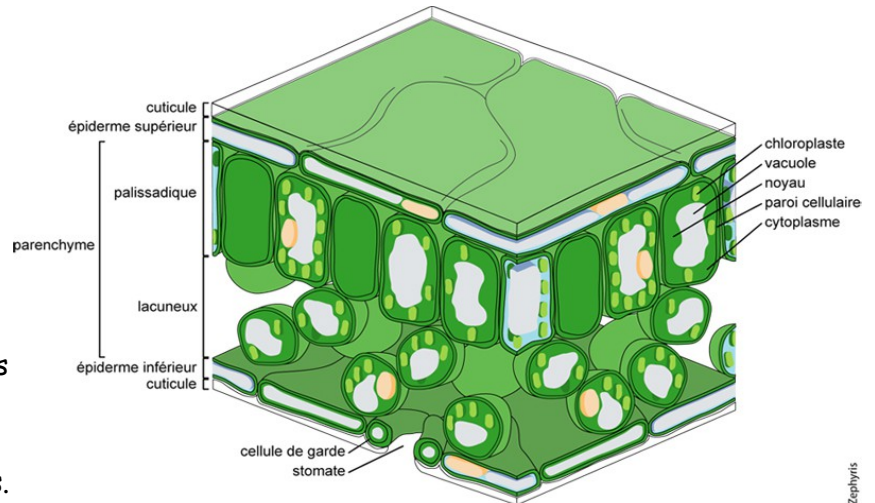
Poste 2 : La structure de la feuille

"
\$ %
' (

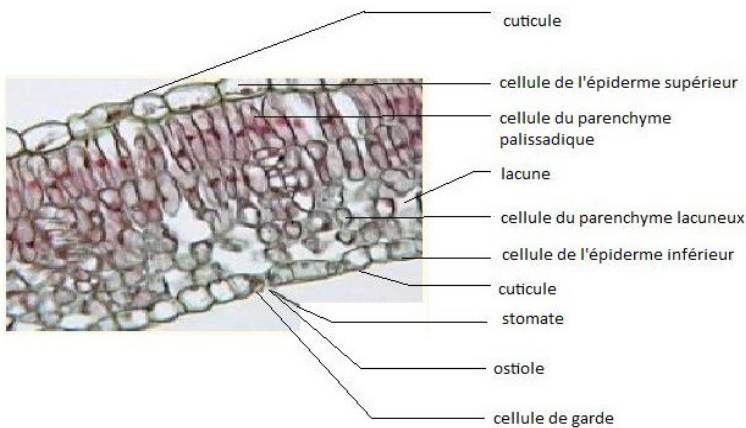
&

!

La face supérieure d'une feuille est constituée d'une couche de cellules non chlorophylliennes constituant l'**épiderme supérieur** recouvert d'une **cuticule** imperméable. En dessous, le **parenchyme palissadique chlorophyllien** est constitué d'une ou plusieurs couches de cellules cylindriques chlorophylliennes. Le **parenchyme lacuneux chlorophyllien** est formé de cellules chlorophylliennes espacées par de vastes lacunes remplies d'air. Sur la face inférieure, des trous appelés **stomates** sont délimités par deux cellules stomatiques.



Pour en savoir plus sur les stomates : RDV au poste 5



Photographie d'une coupe transversale de feuille observée au microscope optique (X350)

LA FEUILLE ASSURE LA PHOTOSYNTHESE ET LES ÉCHANGES GAZEUX

